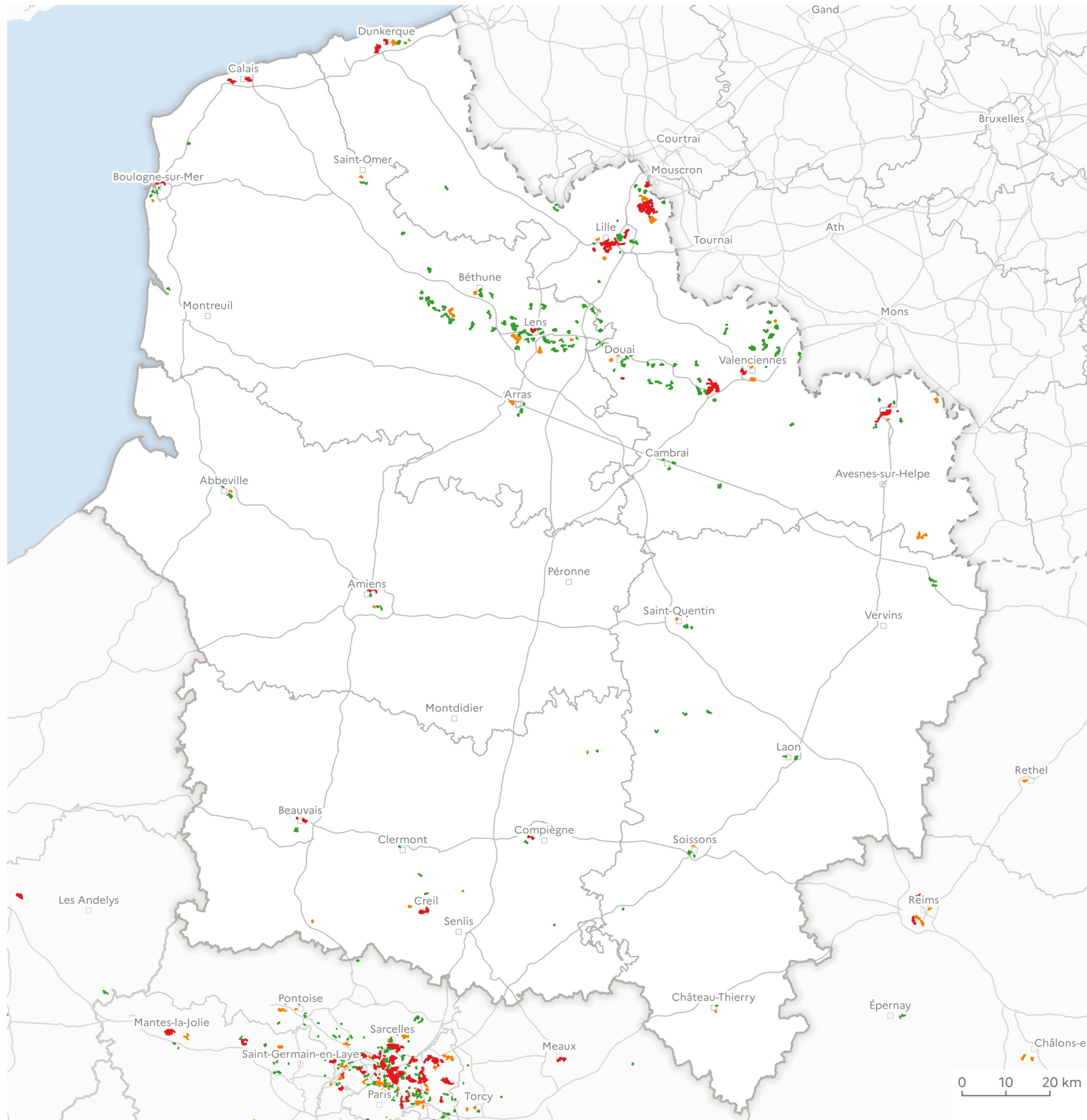


QUARTIERS PRIORITAIRES DE LA POLITIQUE DE LA VILLE

HABITAT - LOGEMENT



Quartiers prioritaire de la politique de la ville (QPV)

■ Quartier d'intérêt national

■ Quartier d'intérêt régional

■ Non retenu au Nouveau Programme National de Renouvellement Urbain (NPNRU)

□ Limite régionale

□ Limite départementale

--- Frontière nationale

— Réseau routier principal

Les quartiers prioritaires de la politique de la ville

La loi de programmation pour la ville et la cohésion urbaine promulguée le 21 février 2014 comporte un volet relatif à la réforme de la géographie prioritaire de la politique de la ville. Basée sur un critère unique, celui du revenu, la méthode retenue pour l'identification des quartiers prioritaires en France métropolitaine repère les zones de concentration urbaine de populations à bas revenus à partir d'un quadrillage fin de ces territoires.

Conception : DREAL Hauts-de-France/SIDDEE/PAD

Données sources :

QPV : Commissariat général à l'égalité des territoires (CGET) 23/01/2018

Fonds de plan :

© IGN ADMIN EXPRESS ®

© IGN ROUTE 500 ®

Réf. : 22-099-L (28/03/2023)