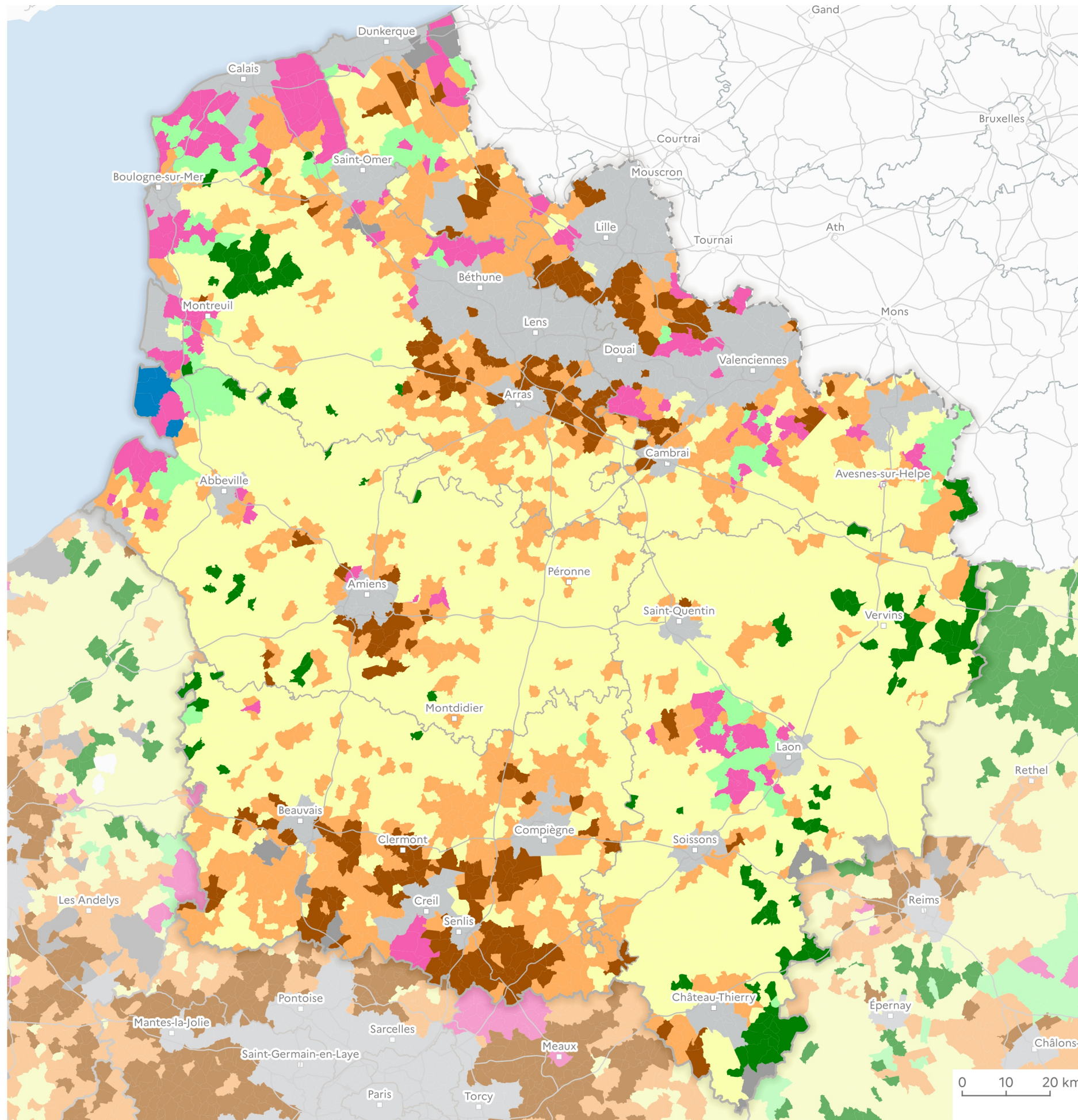


# TYPOLOGIE DES CAMPAGNES

FONCIER



## Les campagnes des villes, du littoral et des vallées urbanisées

- Les campagnes densifiées, en périphérie des villes, à très forte croissance résidentielle et à économie dynamique
- Les campagnes diffuses, en périphérie des villes, à croissance résidentielle et dynamique économique diversifiée
- Les campagnes densifiées, du littoral et des vallées à forte croissance résidentielle et à forte économie présentielle

## Les campagnes vieilles à très faible densité

- Les campagnes à faibles revenus, économie présentielle et agricole
- Les campagnes à faibles revenus, croissance résidentielle, économie présentielle et touristique
- Les campagnes à faibles revenus, croissance résidentielle, économie présentielle et touristique dynamique, avec éloignement des services d'usage courant

## Les campagnes agricoles et industrielles

- Campagnes agricoles et industrielles sous faible influence urbaine

- Communes fusionnées relevant de classes différentes
- Hors champ (unités urbaines > 10 000 emplois)

- Limite régionale
- Limite départementale
- Frontière nationale
- Réseau routier principal

Une nouvelle typologie des campagnes françaises a été réalisée en 2011, à la demande de la Datar, par un groupement de laboratoires de recherche, afin de prendre en compte leurs récentes évolutions socio-économiques. L'étude a aussi permis de dresser des typologies pour les espaces à enjeux spécifiques que sont la montagne et le littoral.

Conception : DREAL Hauts-de-France/SIDDEE/PAD  
Données sources : Typologie des campagnes françaises : Observatoire des territoires (2011)  
Fonds de plan : © IGN ADMIN EXPRESS ®  
© IGN ROUTE 500 ®  
Réf. : 22-099-L (23/11/2022)

