

# OCCUPATION DU SOL DANS LES HAUTS-DE-FRANCE

## Occupation du sol \*

- Zones urbanisées
- Zones industrielles ou commerciales et réseaux de communication
- Mines, décharges et chantiers
- Espaces verts artificialisés, non agricoles
- Terres arables
- Cultures permanentes
- Prairies
- Zones agricoles hétérogènes
- Forêts
- Milieux à végétation arbustive et/ou herbacée
- Espaces ouverts, sans ou avec peu de végétation
- Zones humides intérieures
- Zones humides maritimes
- Eaux continentales
- Eaux maritimes

\* La base de données géographiques CORINE Land Cover est produite sur 39 États européens, dans le cadre du programme européen de surveillance des terres de Copernicus, piloté par l'Agence européenne pour l'environnement.

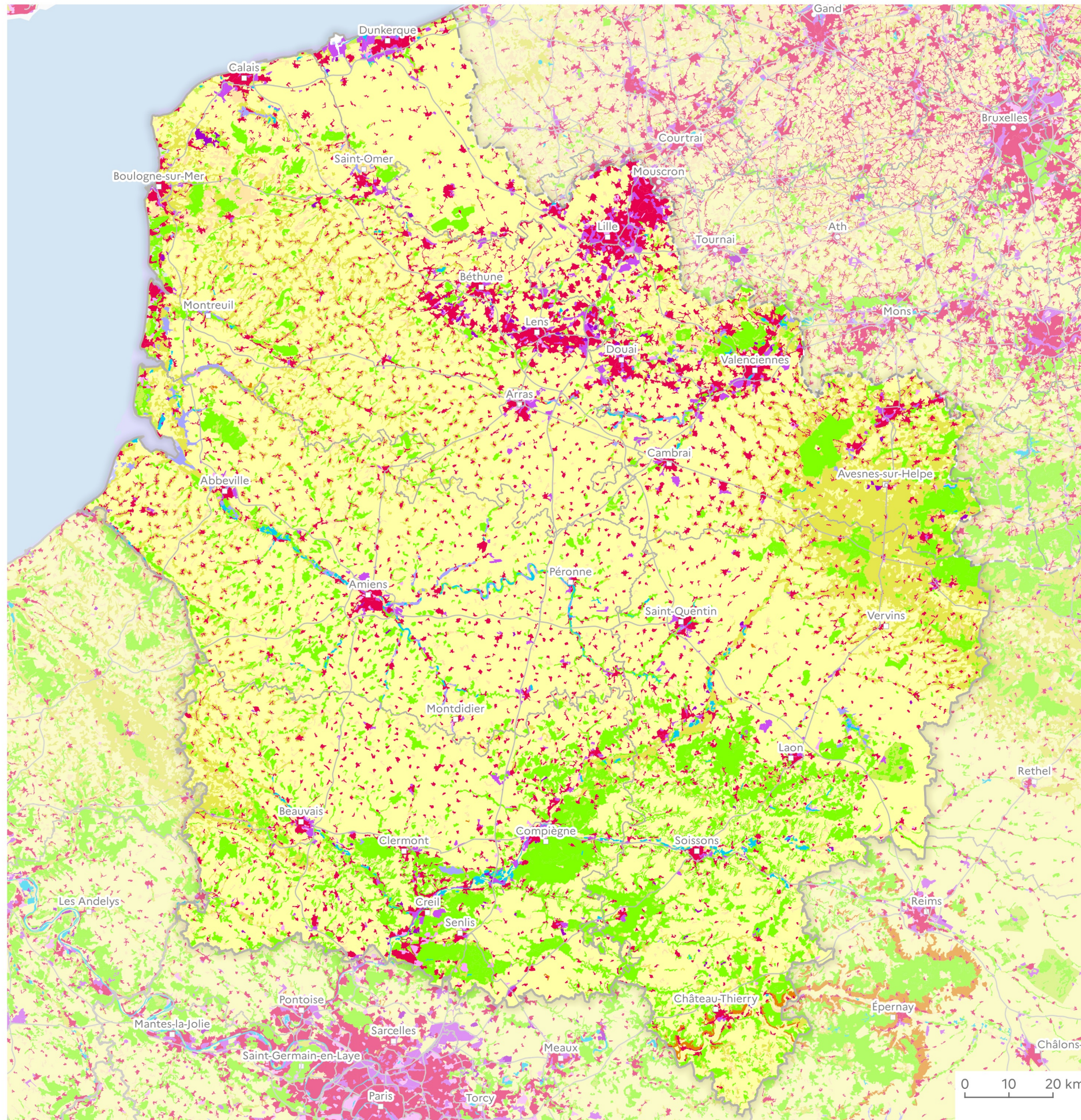
Cet inventaire biophysique de l'occupation des terres fournit une photographie complète de l'occupation des sols, à des fréquences régulières. La connaissance détaillée de l'occupation des sols est cruciale pour l'observation de l'environnement. L'artificialisation, notamment, constitue un enjeu majeur. La transformation des sols engendre la perte de terres agricoles, la destruction et le cloisonnement des espaces naturels et des habitats. CORINE Land Cover permet une collecte de données sur les terres, normalisée et homogène au niveau européen, afin de soutenir l'élaboration d'une politique environnementale. En cela, elle constitue un outil de référence.

Le producteur pour la France est le Service de la donnée et des études statistiques du ministère chargé de l'écologie, avec depuis 2018, l'Institut national de l'information géographique et forestière (IGN).

La base CORINE Land Cover est disponible pour les années suivantes : 1990, 2000, 2006, 2012 et 2018. Ces bases d'état sont accompagnées par les bases des changements 1990-2000, 2000-2006, 2006-2012 et 2012-2018 (données sur les portions du territoire ayant changé d'occupation des sols entre deux dates).

- Limite régionale
- Limite départementale
- Frontière nationale
- Réseau routier principal

Conception : DREAL Hauts-de-France/SIDDEE/PAD  
Données sources :  
Fonds de plan :  
© IGN ADMIN EXPRESS ®  
© IGN ROUTE 500 ®  
CORINE Land Cover 2018 - (EEA)  
Réf. : 22-099-L (20/10/2022)



FONCIER