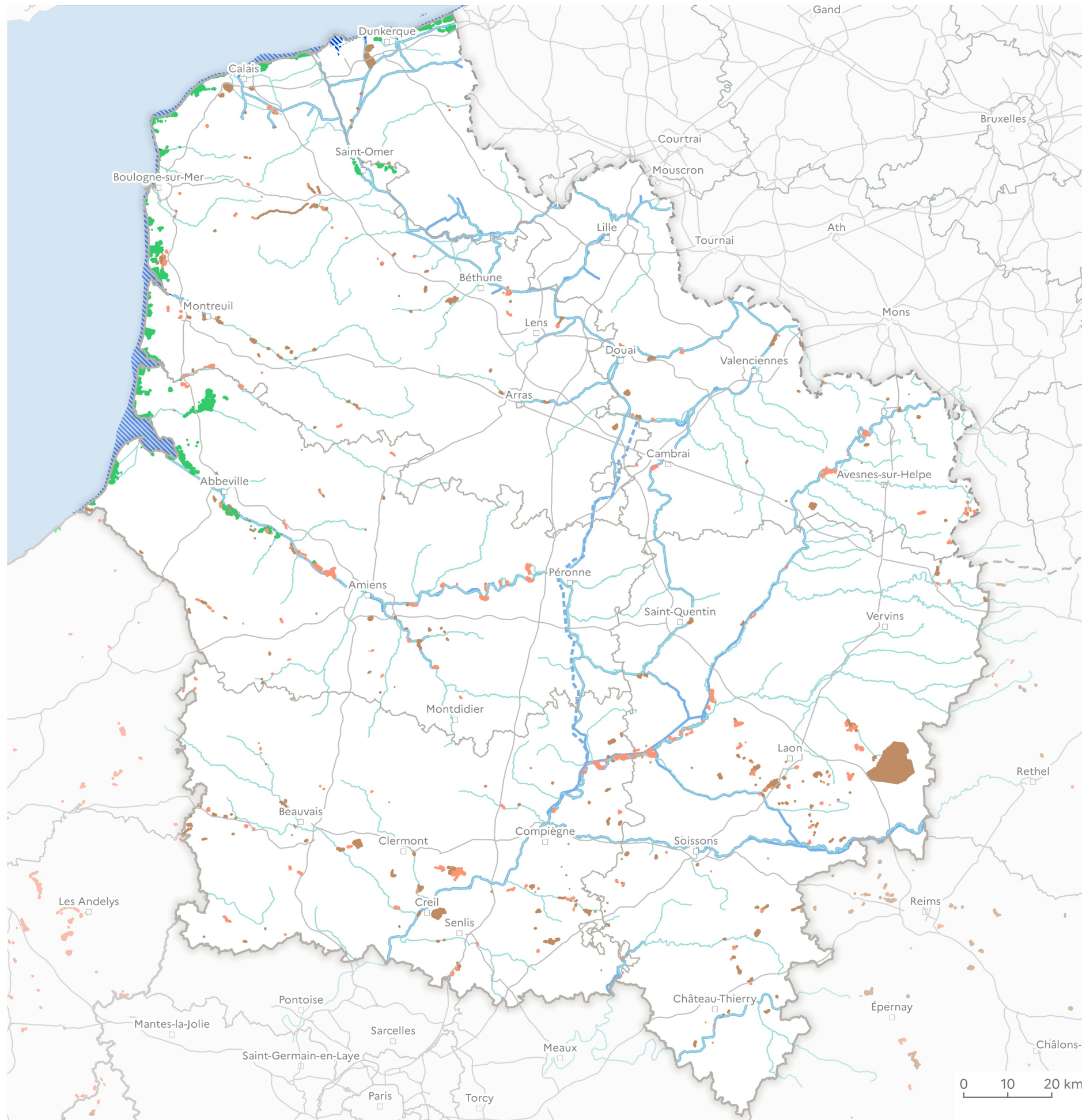


SITES DES CONSERVATOIRES ET DOMAINE PUBLIC MARITIME ET FLUVIAL

ENVIRONNEMENT



- Terrains acquis par les conservatoires d'espaces naturels (3 723 ha)
- Terrains gérés par les conservatoires d'espaces naturels (12 273 ha)
- Terrains acquis par le conservatoire du littoral (7 511 ha)
- Domaine Public Maritime
- Domaine Public Fluvial
- Projet de canal Seine-Nord Europe
- Cours d'eau principaux
- Limite régionale
- Limite départementale
- Frontière nationale
- Réseau routier principal

Conception : DREAL Hauts-de-France/SIDDEE/PAD
Données sources :
CEN et CL : INPN (01/2023)
DPM et DPF : DREAL HdF (2020)
Fonds de plan :
© IGN ADMIN EXPRESS ®
© IGN ROUTE 500 ®
Réf. : 22-099-L (27/01/2023)

0 10 20 km