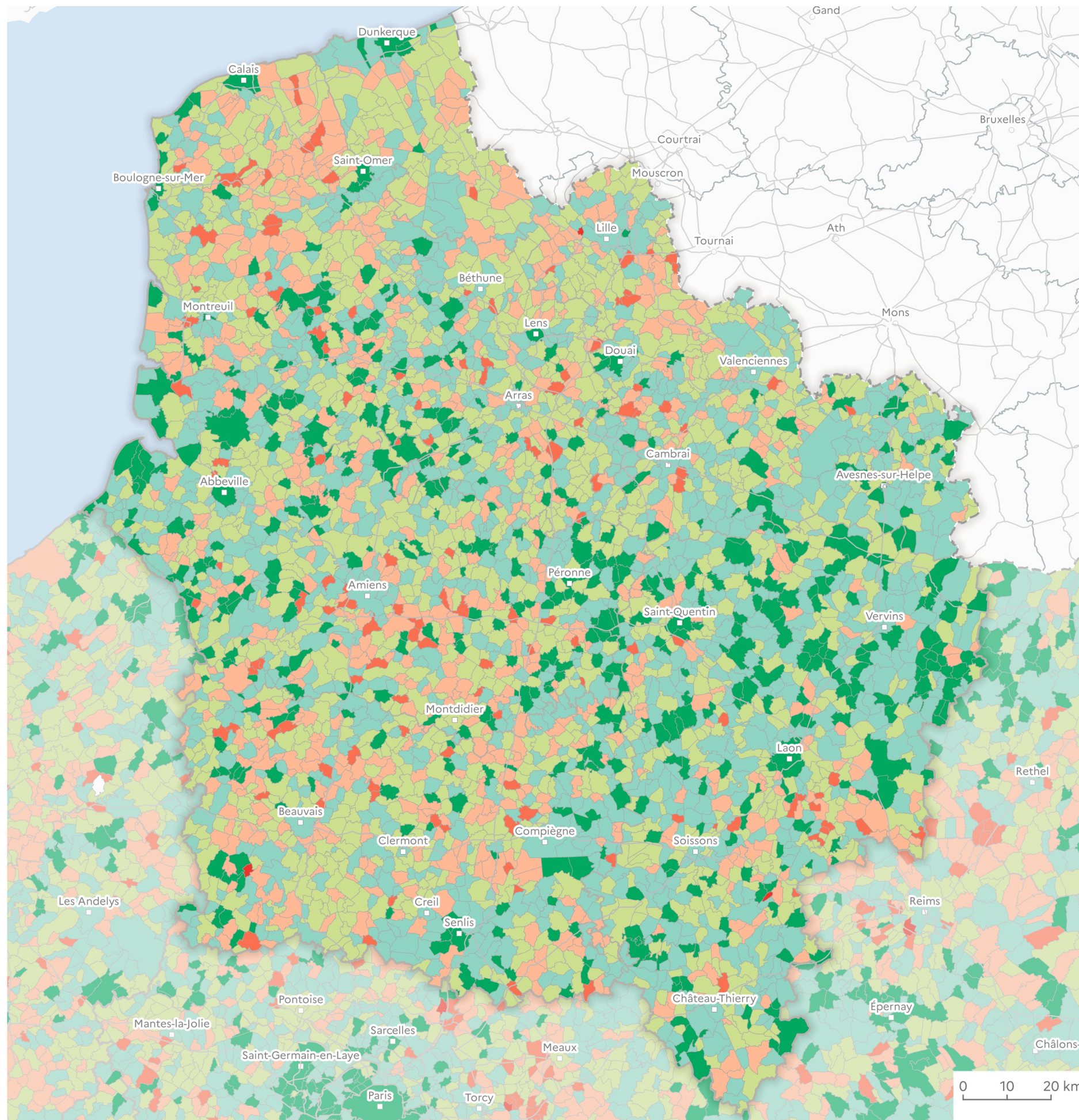


# ÉVOLUTION DU TAUX DE MOTORISATION DES MÉNAGES ENTRE 2008 ET 2019

MOBILITÉ DANS LES TERRITOIRES



## Évolution du taux de motorisation des ménages entre 2008 et 2019 \*

- de -20 à 2%
- de 2 à 10%
- de 10 à 20%
- de 20 à 35%
- de 35 à 90%
- de 90 à 167%

- Limite régionale
- Limite départementale
- Frontière nationale

\* ménages disposant au moins d'une voiture

Conception : DREAL Hauts-de-France/SIDDEE/PAD  
Données sources :  
Taux de motorisation 2008 et 2019 : INSEE- Recensement de la population  
Fonds de plan :  
© IGN ADMIN EXPRESS®  
Réf. : 22-099-L (02/12/2022)