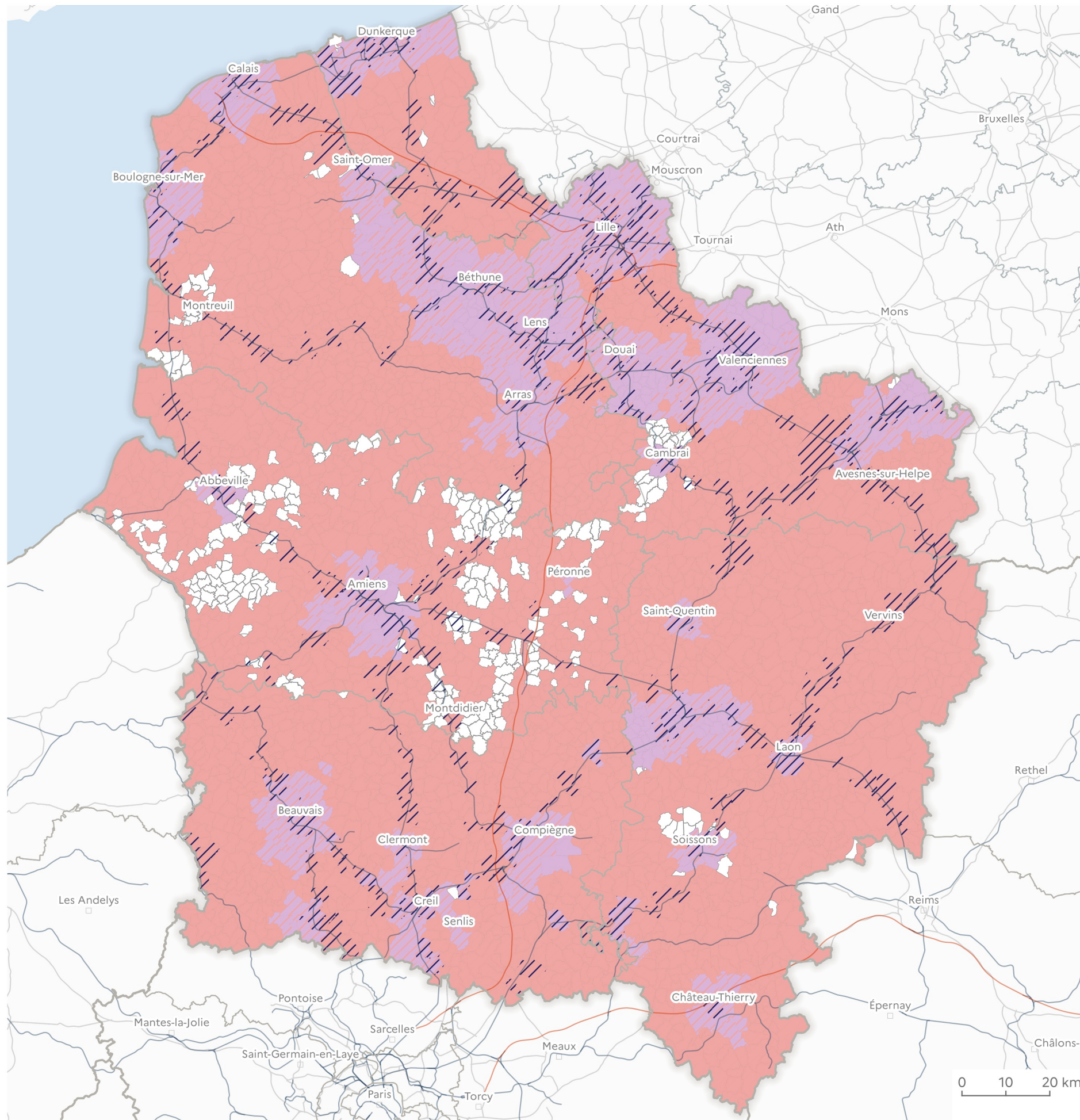


TYPE DE DESSERTE EN TRANSPORTS COLLECTIFS PAR COMMUNE

MOBILITÉ DANS LES TERRITOIRES



- /// Commune avec un arrêt actif de train voyageur
- Commune avec au moins un arrêt de transport urbain
- Commune avec au moins un arrêt de transport interurbain
- Commune sans aucun arrêt de transport collectif

Lignes SNCF

- TGV
- TER

- Limite régionale
- Limite départementale
- - Frontière nationale
- Réseau routier principal



Conception : DREAL Hauts-de-France/SIDDEE/PAD
Données sources : Base de Données TC 2022 Cerema
Fonds de plan :
© IGN ADMIN EXPRESS ®
© IGN ROUTE 500 ®
Réf. : 22-099-L (12/10/2022)