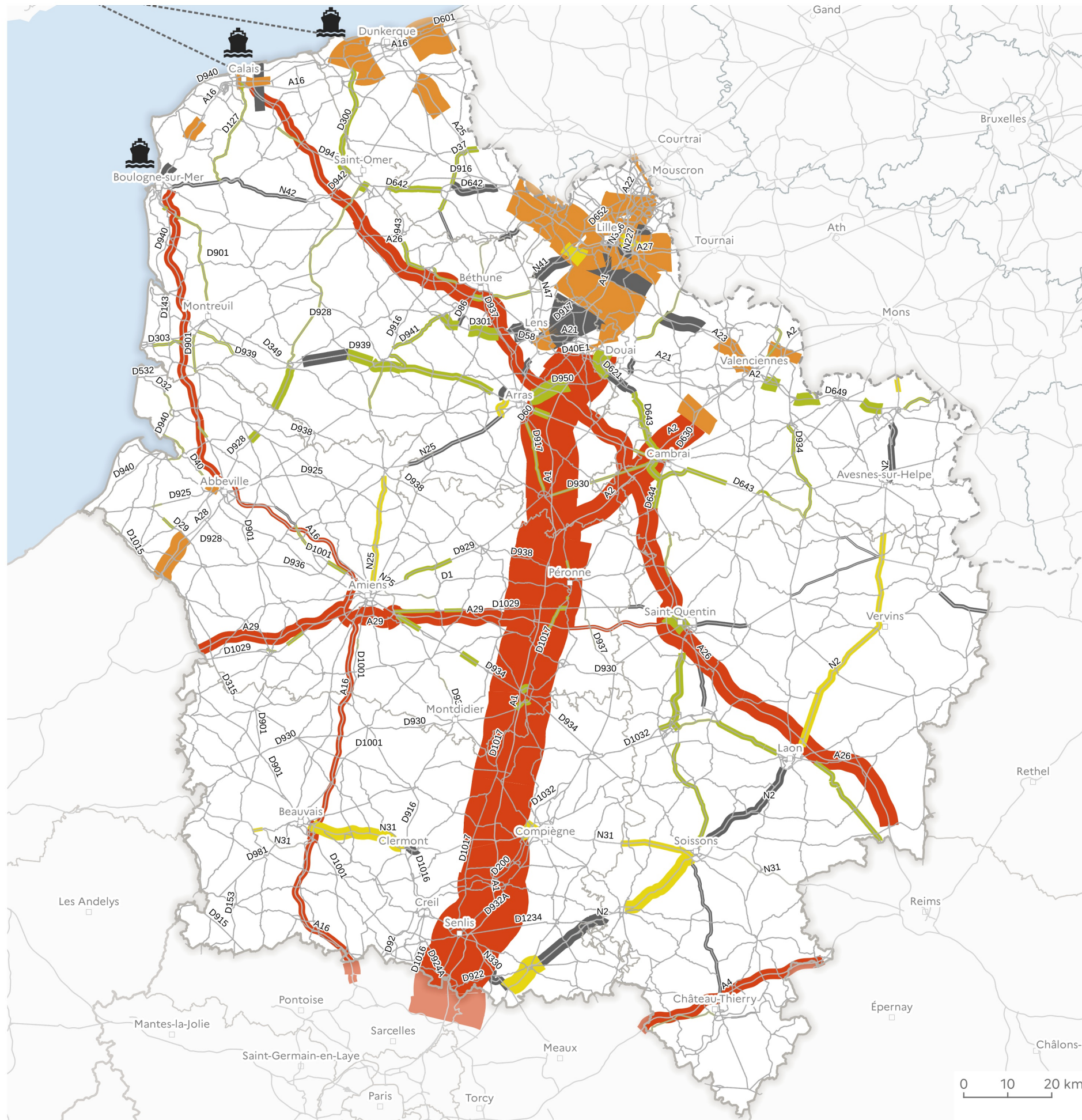


TRAFIC ROUTIER POIDS LOURD ET TRAFIC MARITIME

INFRASTRUCTURES ET FRET

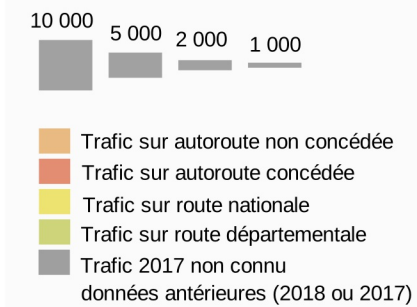


Maritime

	Dunkerque	Boulogne-Calais
Conteneurs		
Tonnage (Mt)	3 880	-
EVP	451 481	-
Marchandises		
hors conteneurs et ferry (Mt)	33 840	1 200
Ferry		
Tonnage (Mt)	14 980	41 700
Véhicules Fret	582 867	1 600 000
Véhicules Tourisme	578 439	1 500 000

Routier

Trafic poids lourds en 2019 (Moyennes journalières annuelles)



- Limite régionale
- Limite départementale
- Frontière nationale
- Réseau routier principal

Conception : DREAL Hauts-de-France/SIDDEE/PAD
Données sources :
Trafic PL 2019 : DREAL Hauts-de-France
Maritime : ports de Dunkerque et Boulogne-Calais (2019)
Fonds de plan :
© IGN ADMIN EXPRESS ®
© IGN ROUTE 500 ®
Réf. : 22-099-L (29/03/2023)

