

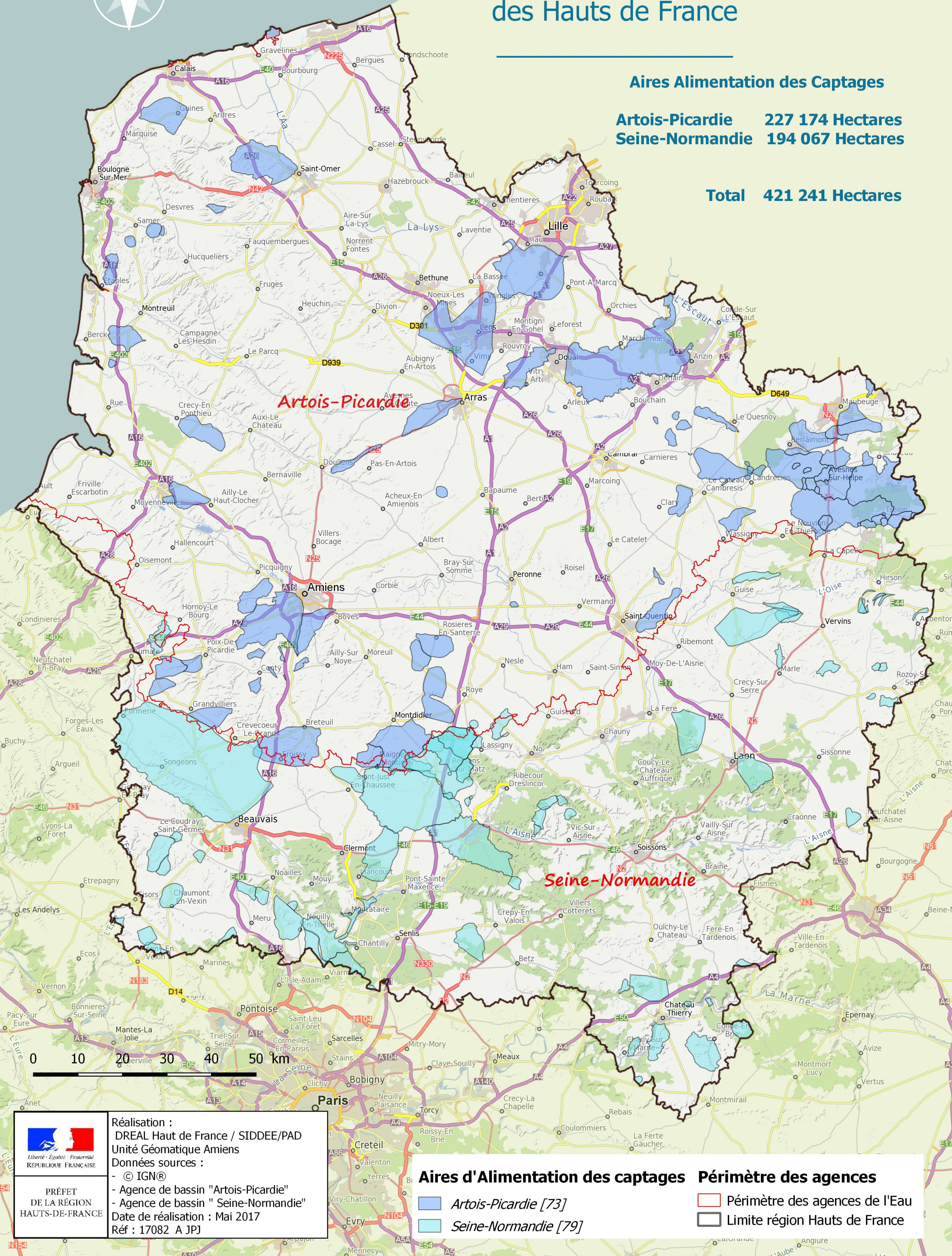


# Carte régionale des aires d'alimentation de captage d'eau potable des Hauts de France

## Aires Alimentation des Captages

**Artois-Picardie** 227 174 Hectares  
**Seine-Normandie** 194 067 Hectares

**Total** 421 241 Hectares



**Artois-Picardie**

**Seine-Normandie**

Réalisation :  
DREAL Haut de France / SIDDEE/PAD  
Unité Géomatique Amiens  
Données sources :  
- © IGN®  
- Agence de bassin "Artois-Picardie"  
- Agence de bassin " Seine-Normandie"  
Date de réalisation : Mai 2017  
Réf : 17082 A JPJ



PRÉFET  
DE LA RÉGION  
HAUTS-DE-FRANCE

**Aires d'Alimentation des captages**    **Périmètre des agences**

Artois-Picardie [73]    Périmètre des agences de l'Eau

Seine-Normandie [79]    Limite région Hauts de France

0 10 20 30 40 50 km